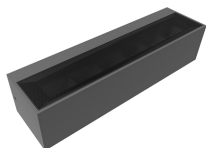


WALLY

FICHA TÉCNICA

APLICAÇÃO SALIENTE

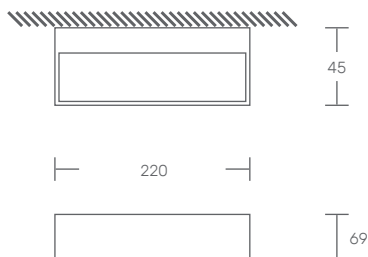
LED | 230V/50Hz | IP65 | IK08



NORMAS: EN 60598-1, EN 60598-2-1



DESENHO TÉCNICO



DESCRIÇÃO DE PRODUTO

Luminária LED com luz direta e indireta para aplicação saliente na parede.

Corpo em aço alumínio.

Difusor em vidro temperado.

FONTE DE LUZ

LED COB 16W

CRI>80, L80/B50, FP>0.9, 50.000 de vida útil

COR DISPONÍVEL/ACABAMENTO



1-branco/ 4-antracite/ 9-inox

TEMPERATURA/COR DE LUZ DISPONÍVEL



3000K / 4000K

DIFUSOR DISPONÍVEL



F - fosco

DRIVER DISPONÍVEL

1- HF - ON/OFF

WALLY

POTÊNCIA (w)

16

FLUXO (lm)

1000

CÓDIGO

WALLY.016.LK.AED