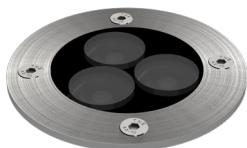


SOLO SLIM 3 FICHA TÉCNICA

APLICAÇÃO ENCASTRADA

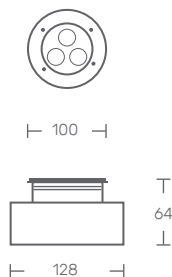
LED | 230V/50Hz | IP67 | IK10



NORMAS: EN 60598-1, EN 60598-2-1



DESENHO TÉCNICO



DESCRIÇÃO DE PRODUTO

Luminária LED para aplicação encastrada de pavimento, com aba.

Corpo em alumínio fundido, aro em aço inox. Difusor em vidro temperado.

Caixa de encastrar em ABS incluída.

FONTE DE LUZ

LED COB 3x1W

CRI>80, L80/B50, 50.000h de vida útil

COR DISPONÍVEL/ACABAMENTO



9-inox

TEMPERATURA/COR DE LUZ DISPONÍVEL



3000K / 4000K

DIFUSOR DISPONÍVEL



T - transparente

DRIVER DISPONÍVEL

1- HF - ON/OFF

SOLO SLIM 3

POTÊNCIA (w) FLUXO (lm)

3 300

CÓDIGO

SS3.003.LK.AED